

# حل سوالات آزمون نظام مهندسی معماری - اجرا - اسفند ۹۵

## سوال ۲۵

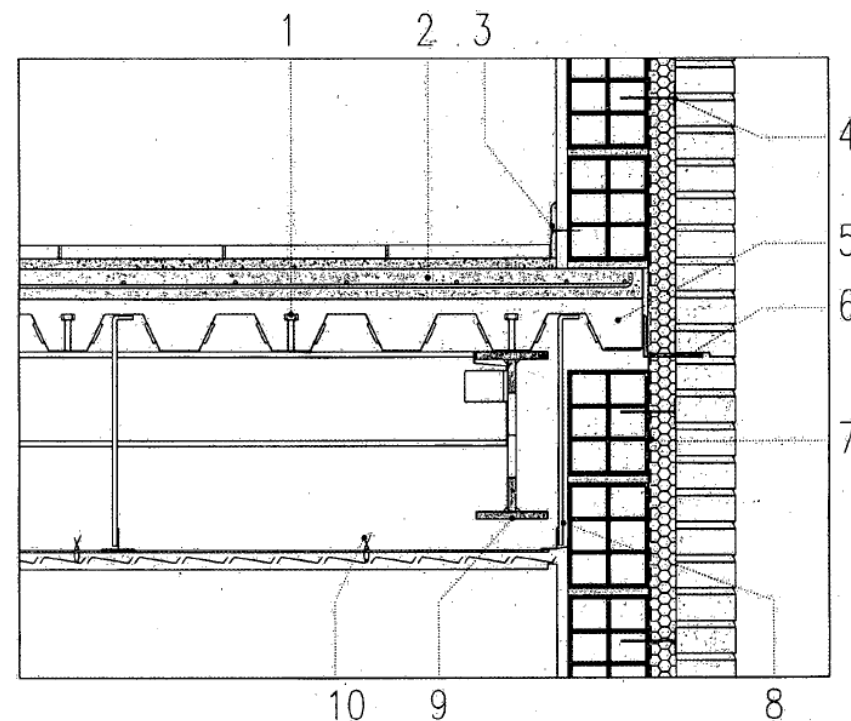
◀ جزئیات شکل مربوط به ساختمانی مسکونی در شهر بوشهر با مشخصات زیر می باشد:

- اسکلت فولادی و به صورت قاب خمشی

- سقف مختلط (عرشه فولادی)

- نما آجر قرمز ده سوراخه

- برش جزئیات عمود بر تیر اصلی و در وسط دهانه



۲۵- کدامیک از گزینه های زیر مربوط به جزئیات ارائه شده صحیح نیست؟

- |       |                |
|-------|----------------|
| (۱) 9 | (۲) 5          |
| (۳) 8 | (۴) هر سه مورد |

# حل سوالات آزمون نظام مهندسی معماری - اجرا - اسفند ۹۵

## سوال ۲۵



# حل سوالات آزمون نظام مهندسی معماری - اجرا - اسفند ۹۵

## سوال ۲۵

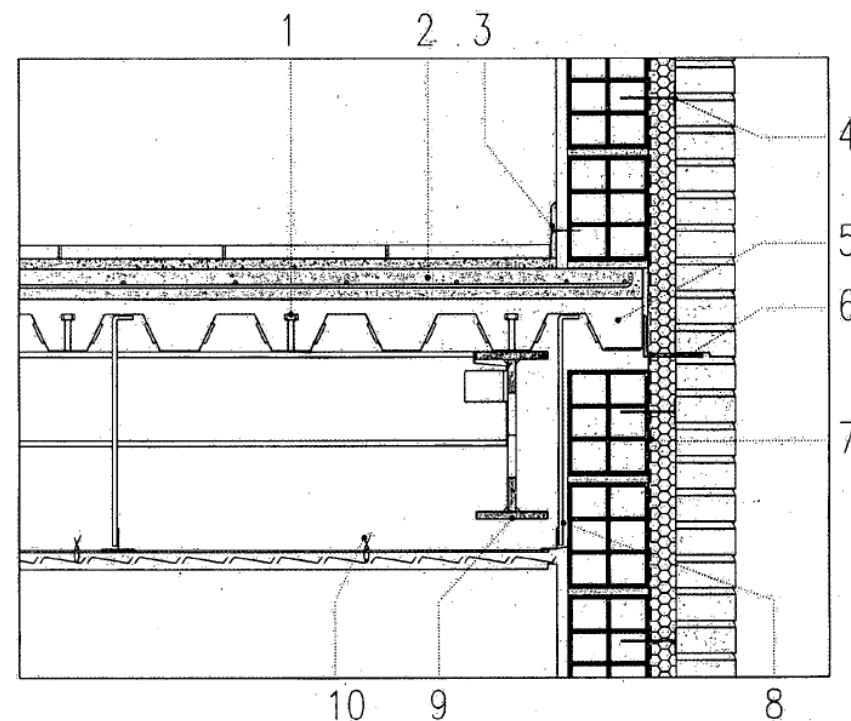
◀ جزئیات شکل مربوط به ساختمانی مسکونی در شهر بوشهر با مشخصات زیر می باشد:

- اسکلت فولادی و به صورت قاب خمشی

- سقف مختلط (عرشه فولادی)

- نما آجر قرمز ده سوراخه

- برش جزئیات عمود بر تیر اصلی و در وسط دهانه



نکته حل: گزینه ۴ صحیح است.

۲۵- کدامیک از گزینه های زیر مربوط به جزئیات ارائه شده صحیح نیست؟

- |                |       |
|----------------|-------|
| ۵ (۲)          | ۹ (۱) |
| ۴ (هر سه مورد) | ۸ (۳) |

# حل سوالات آزمون نظام مهندسی معماری - اجرا - اسفند ۹۵

## سوال ۲۵

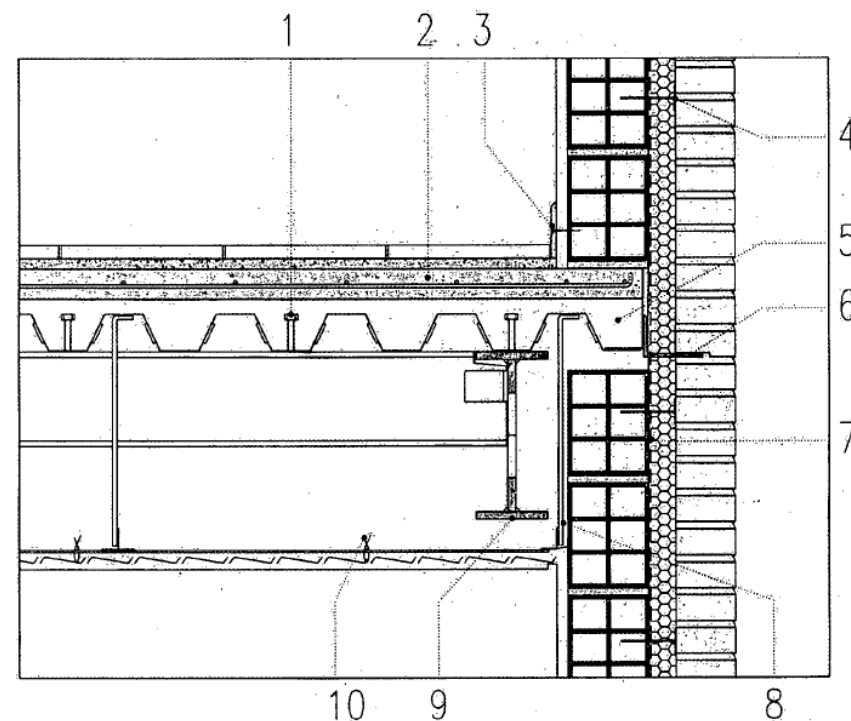
◀ جزئیات شکل مربوط به ساختمانی مسکونی در شهر بوشهر با مشخصات زیر می باشد:

- اسکلت فولادی و به صورت قاب خمشی

- سقف مختلط (عرشه فولادی)

- نما آجر قرمز ده سوراخه

- برش جزئیات عمود بر تیر اصلی و در وسط دهانه



۲۵- کدامیک از گزینه های زیر مربوط به جزئیات ارائه شده صحیح نیست؟

۵ (۲)

۹ (۱)

۴ (۴) هر سه مورد

۸ (۳)

موضوع: نظام مهندسی معمارک - اجرا

دوره آزمون: اسفند ۱۳۹۵

مدرس: مهندس جالو

منبع: سافت سیویل

انتشار: پائیز ۱۳۹۶

به سافت سیویل خوش آمدید...



اتفاقی نو در آموزش مهندسی عمران و معماری

همراهی با ما در تلگرام

آموزش نرم افزارهاک عمران و معماری به صورت ویدیو

@SoftCivilir

آموزش سوالات آزمون نظام مهندسی عمران و معماری به صورت ویدیو

@NezamOnline

# همراهے با ما در تلگرام

آموزش نرم افزارهاک عمران و معماریک به صورت ویدیوپے

@SoftCivilir

آموزش سوالات آزمون نظام مهندسے عمران و معماریک به صورت ویدیوپے

@NezamOnline